

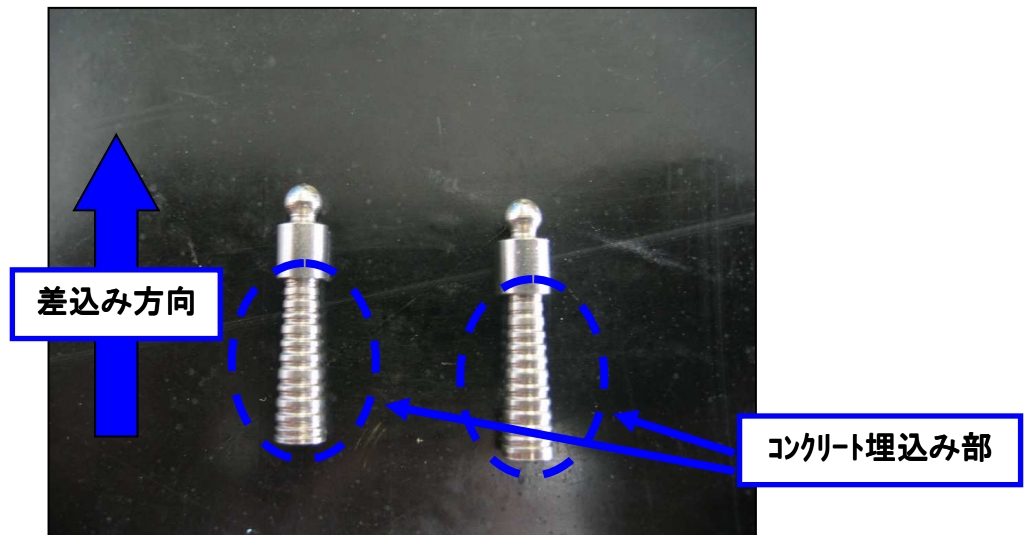
長さ変化用供試体作製に関する注意事項

長さ変化用型枠



型枠の内面は、保管の為に
はく離剤を多めに塗布して
いますので、使用前には
ウエス等で軽く拭き取っ
て下さい

ゲージプラグ



ゲージプラグ収納袋



ゲージプラグ
収納袋

型枠番号

ゲージプラグ

型枠番号 19

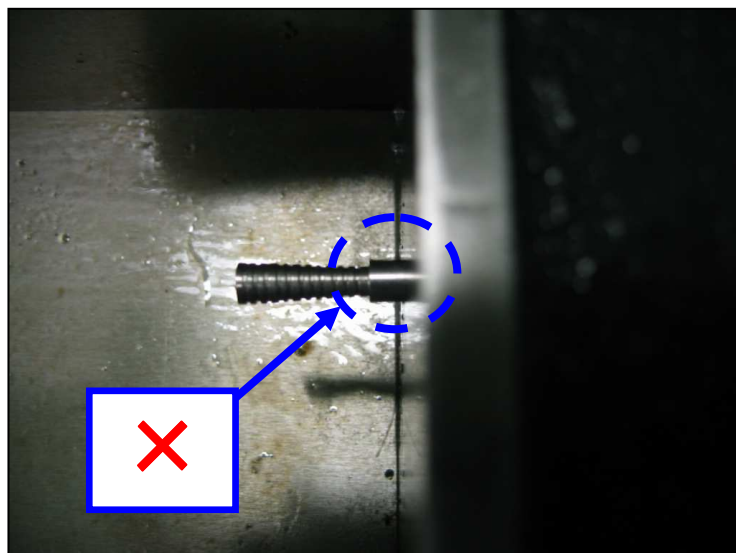
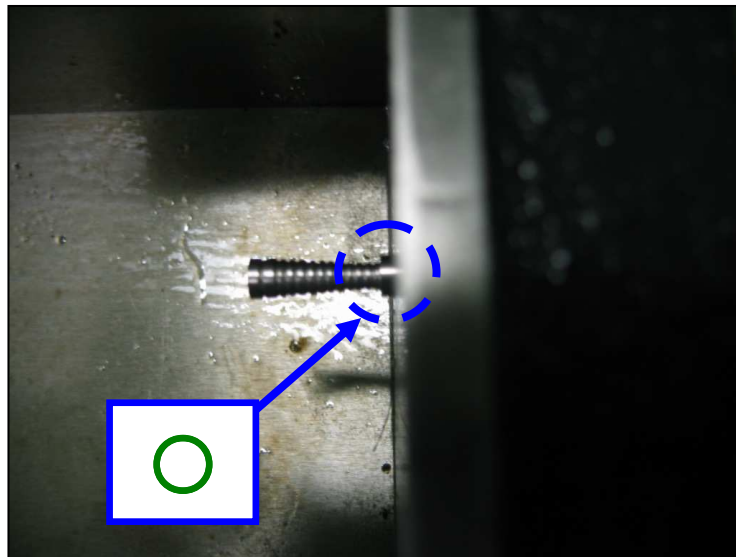
ゲージプラグは、収納袋に記載している型枠番号の型枠に取り付けて下さい。

他の番号の型枠に使用しないで下さい。

収納袋は、型枠返却時にお返し下さい。

長さ変化用供試体作製に関する注意事項

ゲージプラグの取付け



長さ変化用供試体作製に関する注意事項

供試体作製



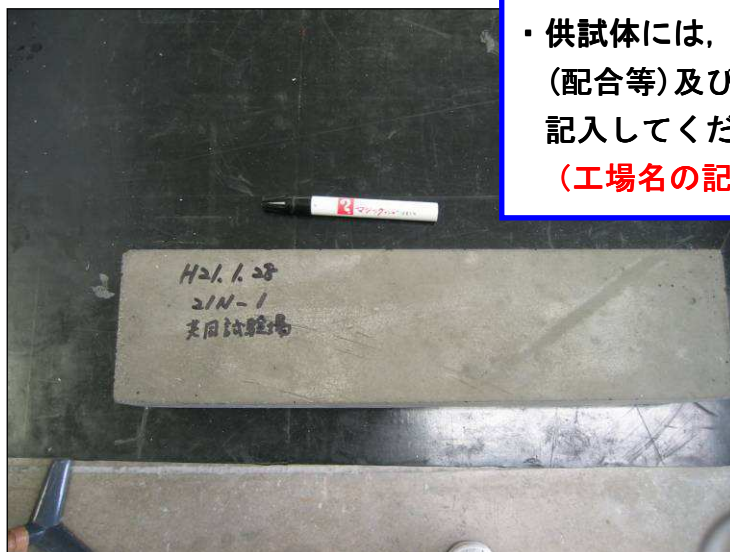
長さ変化用供試体作製に関する注意事項

型枠の脱型



長さ変化用供試体作製に関する注意事項

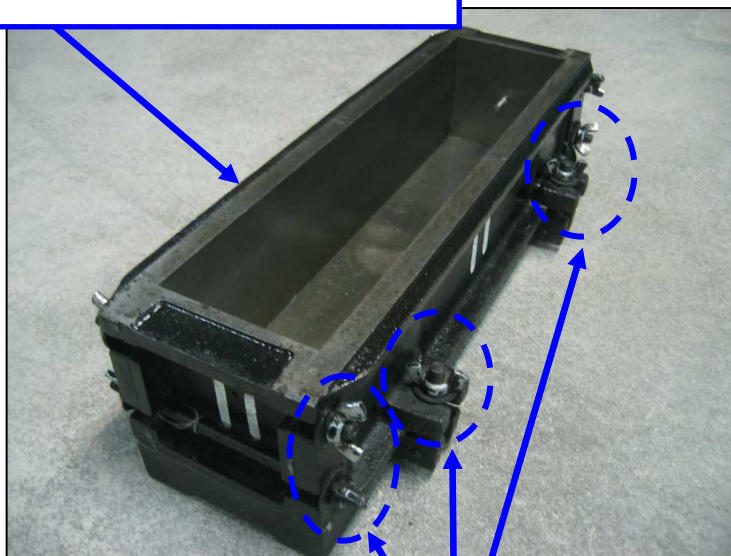
供試体番号の記入



- ・ 供試体には、作製日、供試体番号（配合等）及び使用した型枠の番号を記入してください。
(工場名の記載は不要です。)

型枠の清掃・組立て

- ・ 型枠の清掃は、付着したコンクリートを落とすのみで結構です。
- ・ 剥離剤等も塗らないで良いです。



- ・ 固定ビスの締め付けは、指で締まる程度の仮組で結構です。
(試験場にて再度組立て直します。)